

令和7年度 寿大学 パソコン講座年間予定表

※内容、日程、講座回数等に変更になる場合があります。詳しくは、総合福祉センターだより(毎月20日発行)をご覧ください。

※申込期間終了後、定員に満たない場合は先着順にて追加募集をします。福祉センター3階センター事務室(042-356-0303)までお問い合わせください。(最終締切は、講座初回開催日の3営業日前まで。)

申込期間	講座名	コース	時間	受講料	回数	開催日						
						5/19	5/21	5/23	5/26	5/28	6/2	6/4
4/1~5/2	パソコンはじめてみよう! (パソコン入門講座)	P初-1	午前	1,400円	7	5/19	5/21	5/23	5/26	5/28	6/2	6/4
						(月)	(水)	(金)	(月)	(水)	(月)	(水)
4/1~5/2	エクセル初級	E初-1	午後	1,400円	7	5/21	5/23	5/26	5/28	6/2	6/4	6/6
						(水)	(金)	(月)	(水)	(月)	(水)	(金)
4/9~5/26	パソコンを使いこなそう!	P使-1	午前	1,200円	6	6/9	6/11	6/13	6/16	6/18	6/20	
						(月)	(水)	(金)	(月)	(水)	(金)	
4/9~5/26	エクセル経験者レベルアップ	E経-1	午後	1,400円	7	6/9	6/11	6/13	6/16	6/18	6/20	6/23
						(月)	(水)	(金)	(月)	(水)	(金)	(月)
4/9~5/27	インターネットを活用	I活-1	午後	1,200円	6	6/10	6/12	6/19	6/24	6/26	7/8	
						(火)	(木)	(木)	(火)	(木)	(火)	
5/7~6/20	ワード初級	W初-1	午前	1,200円	6	7/4	7/7	7/11	7/14	7/18	7/25	
						(金)	(月)	(金)	(月)	(金)	(金)	
6/4~7/13	ワード経験者レベルアップ	W経-1	午前	1,400円	7	7/28	8/4	8/8	8/15	8/18	8/22	8/25
						(月)	(月)	(金)	(金)	(月)	(金)	(月)
6/4~7/30	エクセル初級	E初-2	午前	1,400円	7	8/13	8/20	8/23	8/27	8/30	9/3	9/6
						(水)	(水)	(土)	(水)	(土)	(水)	(土)
7/8~8/25	インターネットを活用	I活-2	午前	1,200円	6	9/8	9/10	9/12	9/17	9/19	9/22	
						(月)	(水)	(金)	(水)	(金)	(月)	
7/8~8/25	パソコンはじめてみよう! (パソコン入門講座)	P初-2	午後	1,400円	7	9/8	9/12	9/17	9/19	9/22	9/24	9/26
						(月)	(金)	(水)	(金)	(月)	(水)	(金)
8/6~9/22	パソコンを使いこなそう!	P使-2	午後	1,200円	6	10/6	10/8	10/10	10/15	10/17	10/20	
						(月)	(水)	(金)	(水)	(金)	(月)	
8/8~9/24	エクセル経験者レベルアップ	E経-2	午前	1,400円	7	10/8	10/15	10/18	10/22	10/25	10/29	11/5
						(水)	(水)	(土)	(水)	(土)	(水)	(水)
8/22~10/8	ワード初級	W初-2	午後	1,200円	6	10/22	10/29	11/5	11/12	11/19	11/26	
						(水)	(水)	(水)	(水)	(水)	(水)	
9/10~10/27	エクセル初級	E初-3	午後	1,400円	7	11/10	11/14	11/17	11/21	12/1	12/5	12/8
						(月)	(金)	(月)	(金)	(月)	(金)	(月)
9/12~10/29	ワードで作る年賀状	W年-1	午前	400円	2	11/12	11/19					
						(水)	(水)					
10/3~11/19	ワード経験者レベルアップ	W経-2	午後	1,400円	7	12/3	12/10	12/17	12/24	1/7	1/14	1/21
						(水)	(水)	(水)	(水)	(水)	(水)	(水)
11/5~12/17	エクセル経験者レベルアップ	E経-3	午後	1,400円	7	1/5	1/19	1/26	1/28	2/2	2/4	2/9
						(月)	(月)	(月)	(水)	(月)	(水)	(月)
11/17~12/25	パソコンを使いこなそう!	P使-3	午前	1,200円	6	1/16	1/23	1/30	2/6	2/13	2/20	
						(金)	(金)	(金)	(金)	(金)	(金)	
11/17~12/25	ワード初級	W初-3	午前	1,200円	6	1/17	1/24	1/31	2/7	2/21	2/28	
						(土)	(土)	(土)	(土)	(土)	(土)	
11/19~1/5	インターネットを活用	I活-3	午前	1,200円	6	1/19	1/26	2/2	2/9	2/16	3/9	
						(月)	(月)	(月)	(月)	(月)	(月)	
12/18~2/4	パワーポイントを使ってみよう	PPT-1	午前	1,200円	6	2/18	2/25	3/11	3/13	3/18	3/25	
						(水)	(水)	(水)	(金)	(水)	(水)	

対象：多摩市に住所を有する60才以上の方(全日程参加できる方)

定員：各コース15名(※応募者が定員を超えた場合は抽選)

場所：二幸産業・NSP健康福祉プラザ(総合福祉センター)7階704研修室

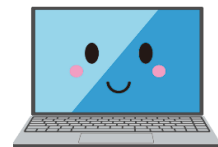
時間： 午前 10:00~12:00 午後 14:00~16:00

※講座受講が決定した方は、開講前日までに老人福祉センターの利用登録が必要です。

1. 講座内容

講座名		内容	受講条件・受講料
【パソコンはじめてみよう!】 (パソコン入門講座) パソコン操作を習いたい・パソコンを便利に使えるようになりたい方におすすめです。	全7回	・パソコンとは/Windowsとは/起動の仕方 ・マウス練習 ・キーボード(文字入力/漢字変換) ・ワード、エクセルの紹介 ・インターネットの紹介	パソコン初心者やパソコン操作に慣れていない方 1,400円
P初-1 P初-2			
【パソコンを使いこなそう!】 Windows11のOSについてもっと深く知りたい・パソコンを生活で役立てたい方におすすめです。	全6回	・Windowsの解説 ・パソコンのシステム概要 ・ワード、エクセル、写真アプリを活用 ・インターネットで公的手続き(書式ダウンロード等) ・生活に密接した公的データをダウンロード(防災等)	キーボード(文字入力含む)・マウス操作ができる方 ワード、エクセルを使用したことがある方 1,200円
P使-1 P使-2 P使-3			
【インターネットを活用】 インターネットをもっと便利に安全に使いこなしたい方におすすめです。	全6回	・インターネットとは/Edgeの使い方/AIとは/検索の仕方 ・webページを安全に使用するために ・ネットショッピングの紹介、安全な使い方 ・SNSの解説/Youtube動画 ・インターネットで公的手続き(書式ダウンロード等)	キーボード(文字入力含む)・マウス操作ができる方 1,200円
I活-1 I活-2 I活-3			
【エクセル初級】 エクセルってどんなことが出来るの? エクセルの基礎と具体的な使い方を知りたい方におすすめです。	全7回	・エクセルの基本機能 ・罫線の引き方、使い方 ・データ入力/計算/関数 ・グラフ作成	キーボード(文字入力含む)・マウス操作ができる方 1,400円
E初-1 E初-2 E初-3			
【エクセル経験者レベルアップ】 エクセルをもっと便利に活用したい、もう少し深掘りしたい方におすすめです。	全7回	・計算、関数(応用) ・健康管理表、当番表を作成 ・家計簿を作成 ・テーブル、オートフィルターを使う	キーボード(文字入力含む)・マウス操作ができる方、エクセルを使用したことがある方 1,400円
E経-1 E経-2 E経-3			
【ワード初級】 ワードってどんなことが出来るの? ワードの基礎と具体的な使い方を知りたい方におすすめです。	全6回	・ワードアプリの解説 ・文書の編集(縦書き、横書き) ・表の作成 ・図形で地図を作製 ・文字の装飾(フォント、ワードアート)	キーボード(文字入力含む)・マウス操作ができる方 1,200円
W初-1 W初-2 W初-3			
【ワード経験者レベルアップ】 ワードをもっと便利に活用したい、もう少し深掘りしたい方におすすめです。	全7回	・チラシ、案内状、招待状を作成(写真・図の挿入) ・ファンクションキーを使った文字入力 ・写真を入れたオリジナル名刺を作成	キーボード(文字入力含む)・マウス操作ができる方、ワードを使用したことがある方 1,400円
W経-1 W経-2			
【ワードで作る年賀状】 短時間でワードを使って年賀状を作ってみよう。	全2回	・テンプレートから作成する年賀状 ・ウィザード機能の活用 ・はがき印刷時の注意事項	キーボード(文字入力含む)・マウス操作ができる方 400円
W年-1			
【パワーポイントを使ってみよう】 パワーポイントの基礎が知りたい方におすすめです。	全6回	・パワーポイントの基本機能 ・スライドの作成 ・資料の作成	キーボード(文字入力含む)・マウス操作ができる方 1,200円
PPT-1			

※テキストは貸し出し、講座で使用するパソコンは OS:Windows 11です。
 ※初回に受講料を徴収します。受講後キャンセルされた場合は、返金はしません。
 ※天災などやむを得ない場合でも、受講料を返金できない場合があります。



2. 申込方法 (①か②のいずれか)

①窓口	二幸産業・NSP健幸福社プラザ(総合福祉センター)3階センター事務室窓口に通常はがきを持参。所定申込用紙に記入の上、宛先入りの通常はがきと一緒に提出にて申し込み。	
②往復はがき	往信面(裏面)	①希望講座(コース) ②住所 ③氏名 ④ふりがな ⑤生年月日(年齢) ⑥電話番号
	返信面	申込者本人の宛先 ①住所 ②氏名 ※裏面は空白(記入不要) 上記を記入のうえ、下記宛先に郵送。申込締切日必着。

3. 宛先/問合せ

住所:	〒206-0032 多摩市南野3-15-1 二幸産業・NSP健幸福社プラザ3階
宛名:	老人福祉センター 寿大学 担当宛
電話:	042-356-0303(日・祝及び第2土曜日を除く8時30分~17時)